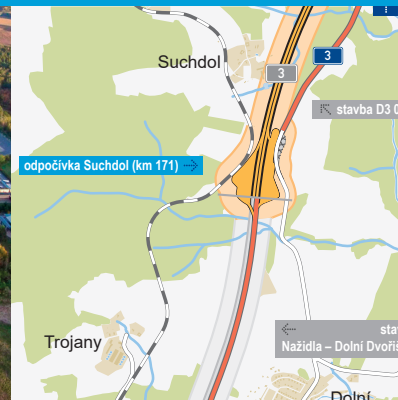


Dálnice **D3**

Odpočívka Suchdol

INFORMAČNÍ LETÁK, stav k **06/2024**



Spolufinancováno
Evropskou unií

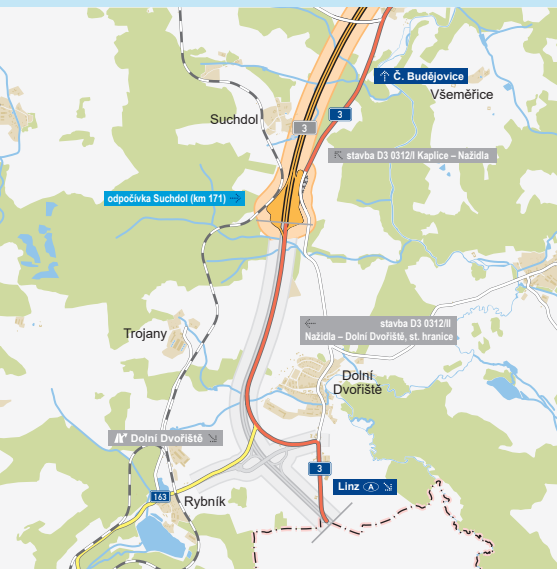
Ministerstvo dopravy
Státní fond dopravní
infrastruktury



DOPRAVNÍ VÝZNAM STAVBY

Odpočívka Suchdol poskytne možnost zastavení, odpočinku (u profesionálních řidičů povinného), občerstvení či doplnění pohonných hmot na dálnici D3 v Jihočeském kraji.

Význam velké oboustranné odpočívky Suchdol je o to větší, že jde o odpočívku příhraniční na budoucím tahu Praha – hranice ČR/Rakousko. Vzhledem k tomu je řešená odpočívka navržena jako velká odpočívka s čerpací stanicí a restaurací. Pro řidiče nákladních aut bude v zadní části odpočívky (v blízkosti stání pro nákladní automobily) vybudováno sociální zařízení v podobě korporátních toalet se sprchami.



UMÍSTĚNÍ A POPIS STAVBY

Stavba se nachází cca v km 171,1 staničení budoucí dálnice D3. Odpočívka vpravo je umístěna do prostoru mezi dálnicí a stávající železnicí, odpočívka vlevo pak mezi dálnicí a silnicí III. třídy. Poloha odpočívky byla zvolena jako jediná možná při dodržení norem a respektování technického řešení dálnice, a to i s ohledem na blízkost zástavby v jiných místech. Odpočívka je v nezastavěném území.

Odpočívka nevychází zcela z typového návrhu, ale obsahuje základní zásahy a její řešení bylo přizpůsobeno prostorovým možnostem.

Odpočívka bude na dálnici D3 napojena pomocí odbočovacích a připojovacích pruhů.

V prostoru odpočivek jsou na průjezdní komunikaci navrženy stání pro nadrozměrné soupravy. Na levé odpočívce je pak u výjezdu navržena samostatná kontrolní stanoviště PČR, včetně místo pro rentgen. Výškové řešení odpočivek je navrženo na úrovni dálnice. Přístup na odpočívku a jednotlivé plochy je zajištěn páteřními komunikacemi tak, aby jednotlivé typy vozidel projížděly odpočívku v přímém směru.

Odpočívka bude pitnou vodou zásobována z vrtů přímo na odpočívce. Likvidace splaškových vod bude řešena pomocí ČOV, kdy každá strana odpočívky bude mít samostatnou ČOV. Elektrina bude napojena z nově vybudované trafostanice na levé odpočívce.

Na odpočívce bude zřízen mobiliář, včetně zastřešených posezení. Pro nejmenší uživatele dálnice bude na odpočívce v docházkové vzdálenosti od čerpací stanice a restaurace zřízeno dětské hřiště. Pro zlepšení celkového vzhledu odpočívky a zlepšení mikroklima budou v odpočinkové zóně vysázeny stromy, stejně tak i v ostrůvcích mezi stáními.

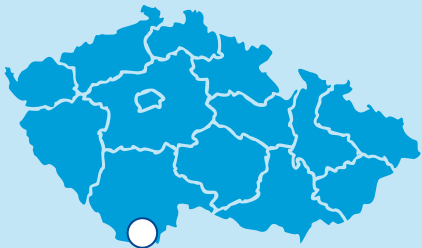
Obě odpočívky budou taktéž oploceny, a to po celém obvodu. Oplocení bude navazovat na oplocení dálnice. Odpočívka bude vybavena veřejným osvětlením LED plnicím nejnovější požadavky z hlediska ochrany životního prostředí a noční oblohy, co do teploty světla a jeho rozptýlu.

Pro zlepšení využití kapacity stání bude odpočívka vybavena systémem pro sledování obsazenosti a telematickým systémem pro rozřazení nákladních vozidel do jednotlivých řad. V rámci toho bude na odpočívce zřízen i kamerový dohled. Na odpočívce jsou navržena dvě místa pro osazení rampy na úklid sněhu z návesů nákladních automobilů.

Výstavba čerpací stanice a restaurace je samostatnou investiční akcí budoucích nájemců. Ti budou vybráni veřejnou soutěží v okamžiku získání pozemků pro odpočívku. Korporátní toalety budou rovněž součástí samostatně, a to včetně údržby na delší období (předpokládá se minimálně pět let). Předpoklad je zprovoznit odpočívku zároveň se všemi obslužnými objekty, minimálně však s čerpací stanicí.

→ Dálnice D3

Odpočívka Suchdol



Legenda – parkovací stání

- ① nákladní vozidla (vpravo: 109, vlevo: 106)
- ② osobní vozidla (vpravo: 143, vlevo: 132)
- ③ autobusy (vpravo: 5, vlevo: 7)
- ④ vozidla s přívěsem, karavany, obytné vozy (vpravo: 15, vlevo: 10)
- ⑤ kontrolní stanoviště Policie ČR (vpravo: 1, vlevo: 0)
- ⑥ nadrozměrné soupravy (vpravo: 1, vlevo: 1)



← Linz (A)

odpočívka Suchdol vlevo

Č. Budějovice →

odpočívka Suchdol vpravo



ROADMEDIA

0 50 100 m

zákes je pouze orientační, skutečná poloha jednotlivých objektů se může lišit

STAV PŘÍPRAVY / REALIZACE

Odpočívka je součástí stavby D3 0312/I Kaplice nádraží – Nažidla, v rámci které bude budována. Do doby zprovoznění navazující stavby D3 0312/II, v rámci které je řešeno jižní připojení odpočívky, bude odpočívka provizorně napojena na stávající I/3.

Práce na DSP/PDPS/IČ zahájeny od 03/2021. Koncept DSP byl předán k podmínkám na konci 04/2021 a v 08/2021 byl dokončen čistopis.

Dne 11. 5. 2023 vydalo MD stavební povolení, které 13. 6. 2023 nabylo právní moci. Dne 1. 3. 2023 bylo zahájeno výběrové řízení na zhotovitele stavby. Jako základní termín pro podání nabídek bylo stanoveno datum 11. 5. 2023. Termín nakonec vypršel 19. 9. 2023. Podány byly 4 nabídky v cenovém rozmezí od 4,29 do 6,27 mld. Kč (bez DPH). Hodnotící komise poté prověřovala reference a cenové nabídky jednotlivých účastníků výběrového řízení. V 04/2024 vybralo ŘSD nejvýhodnější nabídku a 14. 6. 2024 došlo k podpisu smlouvy s vítězným uchazečem.

Stavba byla slavnostně zahájena 28. 6. 2024 spolu s celým úsekem Kaplice nádraží – Nažidla.

EIA	ZP	UR	SP	VŘ	ZS	UP
01/2020	08/2018	05/2020	05/2023	03/2023	06/2024	2027

Význam zkratk: EIA: Stanovisko EIA • ZP: Schválení záměru projektu • UR: Vydání územního rozhodnutí • SP: Vydání stavebního povolení • VŘ: Vyhlášení výběrového řízení • ZS: Zahájení výstavby • UP: Uvedení do provozu

DATA O STAVBĚ

Hlavní stavba:

počet všech stavebních objektů: 145

Kapacita parkovacích míst na pravé odpočívce:

stání pro osobní vozidla: 143

stání pro autobusy: 5

stání pro karavany a obytné vozy: 15

stání pro nákladní vozidla: 109

stání pro nadrozměrní soupravy: 1

kontrolní stanoviště PČR: 1

Kapacita parkovacích míst na levé odpočívce:

stání pro osobní vozidla: 132

stání pro autobusy: 7

stání pro karavany a obytné vozy: 10

stání pro nákladní vozidla: 106

stání pro nadrozměrní soupravy: 1

stání kontrolní stanoviště PČR: 1

Přeložky a úpravy inž. sítí:

vodohospodářské objekty: 4

objekty elektro: 6

Název stavby:

D3 Odpočívka Suchdol

Místo stavby:

Jihočeský kraj

Katastrální území:

Střítež u Kaplice, Žďár u Kaplice, Kaplice, Stradov u Kaplice, Omlenice, Zdky, Suchdol u Bujanova

Druh stavby:

novostavba

Objednatel:

Ředitelství silnic a dálnic s. p.

Zpracovatel:

Valbek spol. s r.o.

Zhotovitel:

MI Roads, Doprastav a Duna Aszfalt

Předpokládaná cena celé stavby

Kaplice nádraží – Nažidla:

6 182 000 000 Kč (bez DPH)

Cena celé stavby Kaplice nádraží –

Nažidla dle smlouvy:

4 295 565 978 Kč (bez DPH)

Spolufinancování:

Spolufinancováno z Fondu soudržnosti v rámci Programu Doprava 2021 – 2027 (OPD3)

Pozn.: Tento leták byl aktualizován v červnu 2024. Jelikož výstavbu významných dopravních komunikací ovlivňuje velké množství faktorů, které se nedají předem předvídat, jsou uvedena data pouze orientační.